

荒川之道

# 5大纽带

~为了员工的幸福~

## 目次

---

● 开篇语	1
● 集团经营理念	4
● 五大KIZUNA	10
● 实践KIZUNA	14

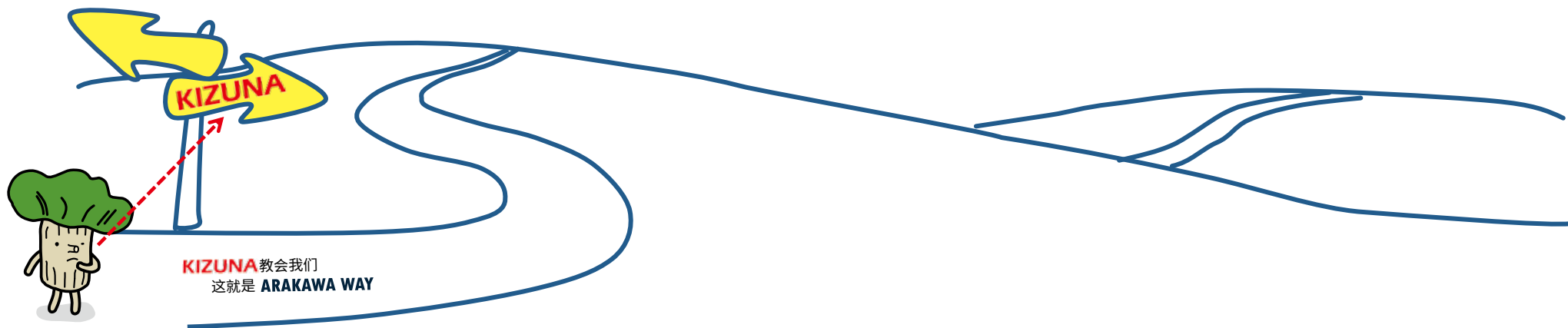
---

[花絮]

● 第1则 青松见证的纽带	13
---------------	----

# 迷失方向时 让我们想起KIZUNA

- **ARAKAWA WAY**是贯彻经营理念和价值观时的必经之路 (WAY)，也是在这条路上前进的正确方法 (WAY)。
- **KIZUNA**是迷失方向时，帮助我们判断哪条道路才是**ARAKAWA WAY**及如何前行的路标 (指针)。
- 请让这本小册子常伴身边，沿着**ARAKAWA WAY**前行吧！



# 开篇语

## —— 在荒川化学集团工作，真好。

即使是在退休后，一想到荒川化学，大家都能觉得“在荒川化学工作，真好。”我真心希望荒川化学能够成为这样的公司。如果在荒川化学集团工作的员工及家人不能感到幸福的话，这个目标就无法实现。

那么，在公司工作时所感受到的“幸福”是什么呢？是大家对经营理念产生共鸣，对未来充满希望，进而向着每个人所憧憬的未来充满活力的去奋斗，“志存高远”不断成长。我相信，大家的成长就是公司的成长，也最终会促成公司经营理念的实现。

为了跟大家共同实现经营理念，我们编写了这本小册子，以浅显易懂的方式解说经营理念，当大家在实际的业务当中迷失方向时，提示大家应该如何行动，帮助大家做出正确的判断。同时，为了向下一代坚实传承集团公司140年的历史和传统，也应让这本小册子常伴身边，随时发挥作用。

2015年3月

取缔役社长

谷 奥 勝 三

# 集团经营理念

经营理念并不是单纯的装饰，  
而是每个人都要实践的理念。

【集团经营理念】

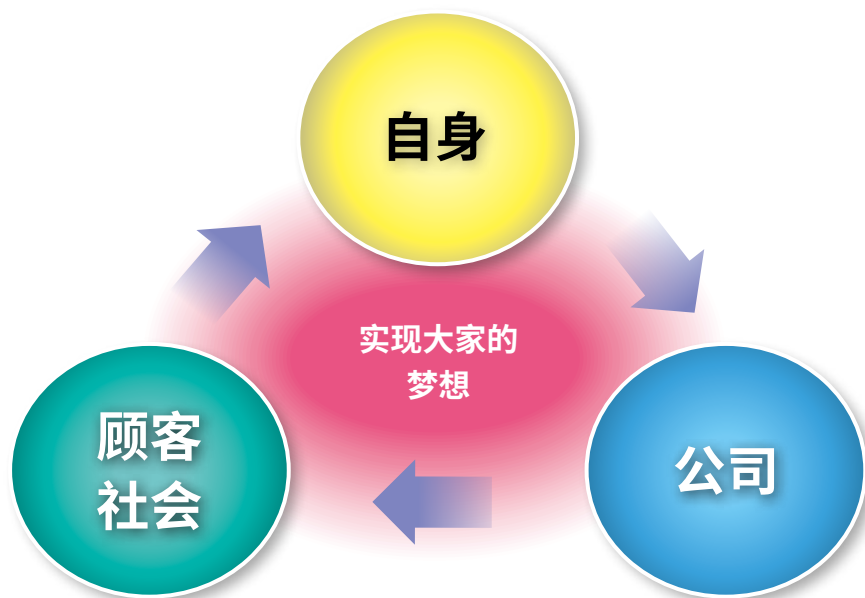
延展个性  
以技术和服务  
实现大家的梦想

经营理念是指……

荒川化学集团成立于1876年，一直以来提供与日常生活息息相关的纸张等商品所需的技术性原材料，服务社会贡献至今。公司之所以能够如此长盛不衰，是源于一贯珍惜守护来自于客户、合作伙伴的信赖，重视主业稳步经营的缘故。在此过程中，公司视员工为家人，培育了重视员工的企业文化。这里所指的“视员工为家人”即是每一位员工都注重彼此之间的**KIZUNA**(纽带)，时而也包含着严格的指导。每一位员工像家人一样互相关怀，不断成长，进而促成公司的成长与发展，这是我们的骄傲。

将这个传统传承给下一代是我们荒川化学集团员工的使命。

# 自己的成长 和大家的梦想(幸福)相关联



## ● 延展个性，使个性得以延展

延展个性，是指在充满活力的工作环境中，培育每个人的优点，使之开花结果，进而促成公司的成长与发展，这是我们活力的源泉。成为一家不断让员工在工作中感受到幸福的公司是我们一直以来的愿望。更进一步，尊重各国及地区的文化和价值观，通过“融合多样化的个性”，构建个性丰富多彩的公司。

## ● 创造独家技术， 提供众所期待的产品与服务

我们是运用独家技术，领先业界研发松香相关产品的独特公司。今后也将顺应时代的发展，坚持不懈追求进步。不断通过富有独创性的技术开发，持续向全世界提供市场所需的“安全、安心、高品质”的产品和服务。

## ● 实现更多大家的梦想

“大家”是指以员工为中心、与荒川化学集团相关的所有人，而归根到底每位员工才是主角。

要实现“大家”的梦想，需要让员工能够充满活力的工作，实现每个人的梦想进而使公司得以成长。由此对客户、合作伙伴及社会的繁荣做出贡献，进而又促进员工和公司的进一步成长。通过这样的良性循环让更多的梦想得以实现。

基于这样的理念，荒川化学集团作为化工企业，实践重视安全和环保的经营方针，致力成为不断得到社会认可的公司。

# 让我们一起实践经营理念



应该选择哪条道路？

ARAKAWA WAY  
5大KIZUNA

ARAKAWA WAY 的前方，  
就是员工的幸福所在。

# ARAKAWA WAY 5大KIZUNA ——路标



上图就是**ARAKAWA WAY**的图示。

“经营理念”…………… 用文字来阐释公司以及组织是“为了什么而存在”的。

“愿景”…………… 公司的中期目标，用文字来描绘公司及组织“未来的蓝图”。

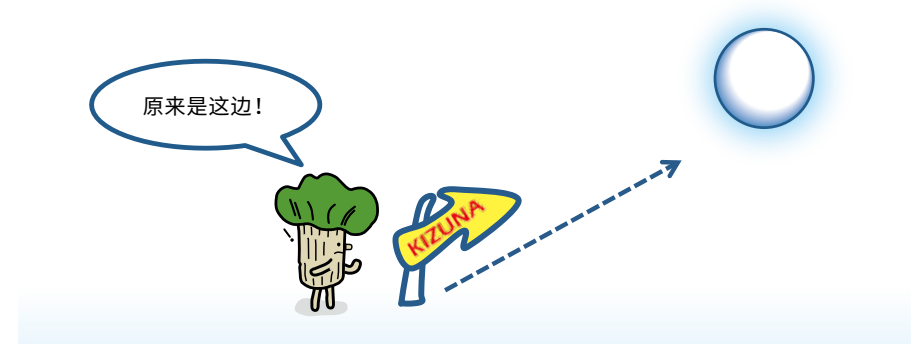
“中期经营计划”…………… 为了实现愿景而制定的具体计划。

“年度计划”…………… 为了达成中期经营计划而制定的单年度的计划。

\*愿景、中期经营计划、以及年度计划，都是基于经营理念而设定的。

## 具有荒川精神的行动 及如何确定优先顺序

- “荒川精神”的定义  
“荒川精神”是指荒川化学集团在悠久的历史中一直珍视的思维方式，以及基于这个思维方式的行动及习惯。
- 为了达成各个目标，我们现在应该要做什么？  
指引我们方向的路标就是体现价值观、行动指针的“5大KIZUNA”。  
**KIZUNA**使我们明确什么是具有荒川精神的行动及其优先顺序。





## 青松见证的纽带

2014年10月。福岛县小名浜工厂为了迎接成立25周年，在厂内举办了纪念仪式。自2011年东日本大地震以来，已过了3年。在此继承前人的意志，踏出全新未来的第一步。



3年前的那一天，小名浜工厂在地震中受灾。大阪总公司立刻成立应急领导小组，负责处理相关事务。第一批救援物资送到小名浜工厂时，附近其它公司的工厂惊讶的说“为什么你们的救援物资会比总公司在东京的我们还早到？”这都是因为其它事业所员工和快递业者的努力，以及吸取1995年阪神大地震的经验才达成的。

然而，灾害却接踵而来，发生了福岛第一核电站事故。应急领导小组呼吁小名浜工厂撤离灾区时，筑波研究所提供了强有力的援助。筑波研究所自己也受了灾，状况并不好，但仍接纳了小名浜工厂员工与家属共约250人。并在隔天，迅速安排附近的公寓与饭店提供住宿。之后，工厂为表达谢意开始了与研究所的交流，通过交流让彼此的纽带越来越深。

纪念仪式最后进行了青松的栽种。这棵青松作为建厂25周年的纪念树，由筑波研究所捐赠。青松见证了工厂与研究所的纽带，今天依然茁壮成长。



荒川精神的价值观、行动指针。

实践KIZUNA

## 让我们先做好力所能及的事



## 做理所当然的事 理所当然的去做

我们将宝贵的“荒川精神”明确的表达出来。这就是被称作“5大KIZUNA”的5个价值观。这些价值观正是衡量一个行动是否具有“荒川精神”的判断标准。

“5大KIZUNA”所描述的是理所当然的事情。为什么呢？因为“5大KIZUNA”就是我们每天所做的理所当然的事情。能够持之以恒的去做理所当然的事情才是重要的。

价值观

【以社会为主轴】

**守 护**

我们作为荒川化学集团的一员，共同守护员工的**生命**，维护公司的**信用**。

行动指针

**安全第一**

以安全第一为行动准则，守护员工的生命和确保周边地区的安全。

**遵守规范**

严格遵守公司内外的各种规则规范，是公司永久发展的根本。

**注重环保**

从产品的研发、生产、到销售等所有环节，都要注重环保。

## 价值观

【以人为主轴】

# 互动互助互相关切

我们作为荒川化学集团大家庭的一员，彼此  
**关切**，互相协助，共同**成长**。

## 行动指针

## 注重沟通交流和团队精神

为达成目标，共享信息、凝聚智慧，互相协助共同解决课题。

## 互相认可对方的优点

每个人都有各自的优点，彼此认可对方的优点，互相激励共同成长。

## 以关切之心施教，共同成长

一个团队若想成功，对成员的教育必不可少。但是，并非是单方面的教育，而是要抱着学习的态度以关切之心施教，共同成长。

## 价值观

【以自身为主轴】

# 做主角

我们并不埋没在大家庭中，而是每个人都作为企业的主角，带着**责任感**和**主动性**积极行动。

## 行动指针

## 对工作抱有“理想”

主动描绘自己的“理想”与具体目标的蓝图，激发对工作的热情，做出有意义和更出色的工作。

## 理解自己的职责，发挥优势

在充分理解自己的职责的基础上，主动培养必要的能  
力，带着职业责任感努力工作。

## 负责任做到底

无论任何工作，都需要有人来执行。  
为了完成自己的工作，拥有主人翁意识和责任感非常重要。

## 价值观

【以技术为主轴】

# 技术的传承与革新

技术，不但是指与产品的研发生产相关的技术，同时也包括在所有的业务中积累下来的技术和诀窍。**继承**这些由前人所培育积累的技术，**创造**新的价值。

## 行动指针

## “了解”“活用”进而“传承”

“了解”长期积累的独特的诀窍和新技术，并琢磨“活用”，进而“传承”给下一代。

## 拥有“信念”，不懈创造

为了创造新的价值，最重要的是必须不惧失败勇敢挑战，各自拥有坚定“信念”。

## 捕捉变化，不拘泥于先例，大胆思考

不断捕捉环境与状况的变化，不拘泥于先例和常识，通过不断的技术革新，顺应时代和社会的变化。

## 价值观

【以顾客为主轴】

# 与客户共同前行

我们持续提供客户满意的产品和服务，进而获得客户与合作伙伴的**信赖**，并共同分享**喜悦**。这是我们成长的原动力。

## 行动指针

**每个人都要有****“自己的工作与客户紧密相关”的意识**

即使自己的工作不是直接接触客户，但是也间接相关。每位员工认真的工作，都最终与客户的满意相关。

**与客户共同思考，满足客户的期望**

永远真心面对客户，坚持不懈的努力建立信赖关系，直至客户满意为止。

**持续提供让客户喜悦的品质**

持续提供让客户满意与喜悦的品质，进而获得客户的高度信赖。