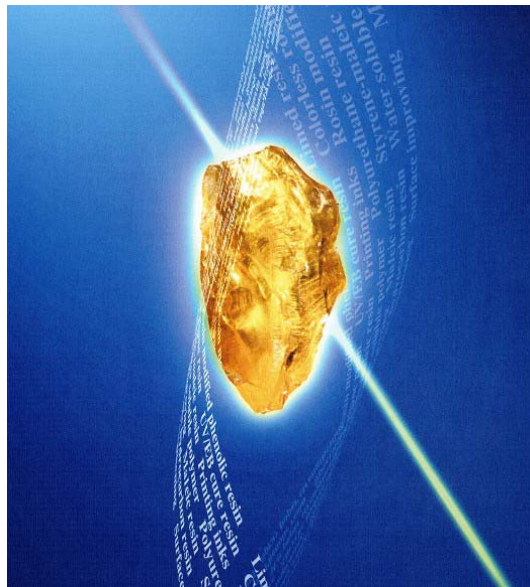


DATA BOOK 2011

2011年 5月 9日

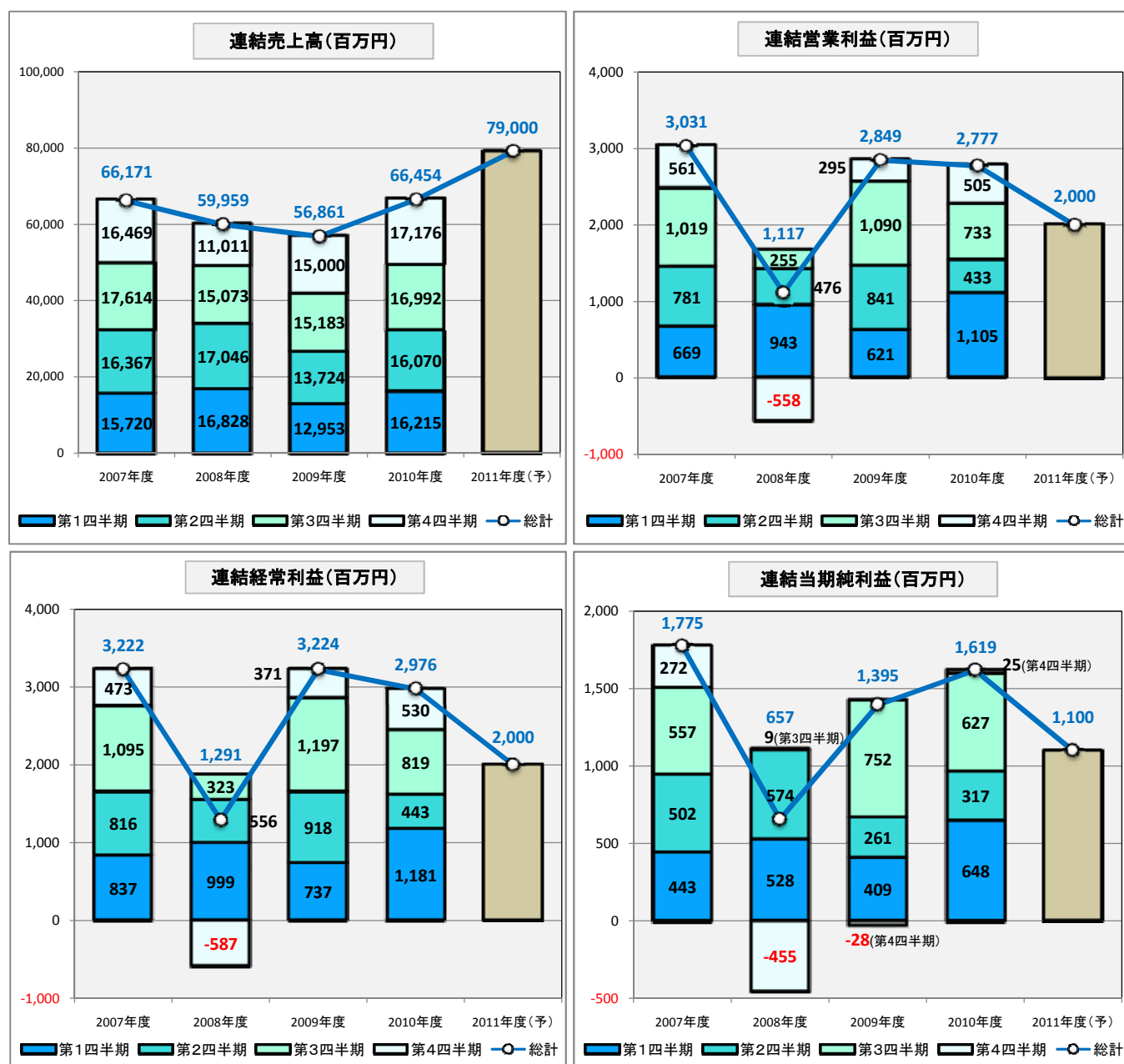
2011年3月期 決算 参考資料



荒川化学工業株式会社

証券コード: 4968

* 連結業績推移



連結業績	2007年度		2008年度		2009年度		2010年度		2011年度(予)	
	百万円	増減(%)	百万円	増減(%)	百万円	増減(%)	百万円	増減(%)	百万円	増減(%)
売上高	66,171	7.3	59,959	△ 9.4	56,861	△ 5.2	66,454	16.9	79,000	18.9
営業利益	3,031	7.1	1,117	△ 63.1	2,849	155.1	2,777	△ 2.5	2,000	△ 28.0
経常利益	3,222	10.8	1,291	△ 59.9	3,224	149.6	2,976	△ 7.7	2,000	△ 32.8
当期純利益	1,775	8.4	657	△ 63.0	1,395	112.3	1,619	16.1	1,100	△ 32.1

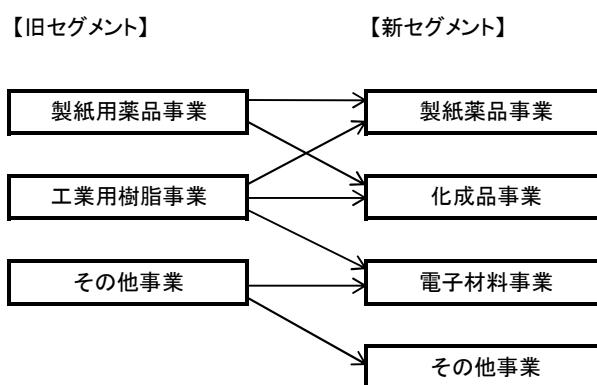
* 個別業績推移

個別業績	2007年度		2008年度		2009年度		2010年度	
	百万円	増減(%)	百万円	増減(%)	百万円	増減(%)	百万円	増減(%)
売上高	54,410	5.9	49,850	△ 8.4	47,205	△ 5.3	52,010	10.2
営業利益	1,434	10.6	586	△ 59.1	1,652	181.9	1,180	△ 28.5
経常利益	2,433	15.2	1,465	△ 39.8	2,495	70.4	2,088	△ 16.3
当期純利益	1,571	15.6	695	△ 55.8	1,112	60.1	1,275	14.7

* 連結セグメント別業績推移

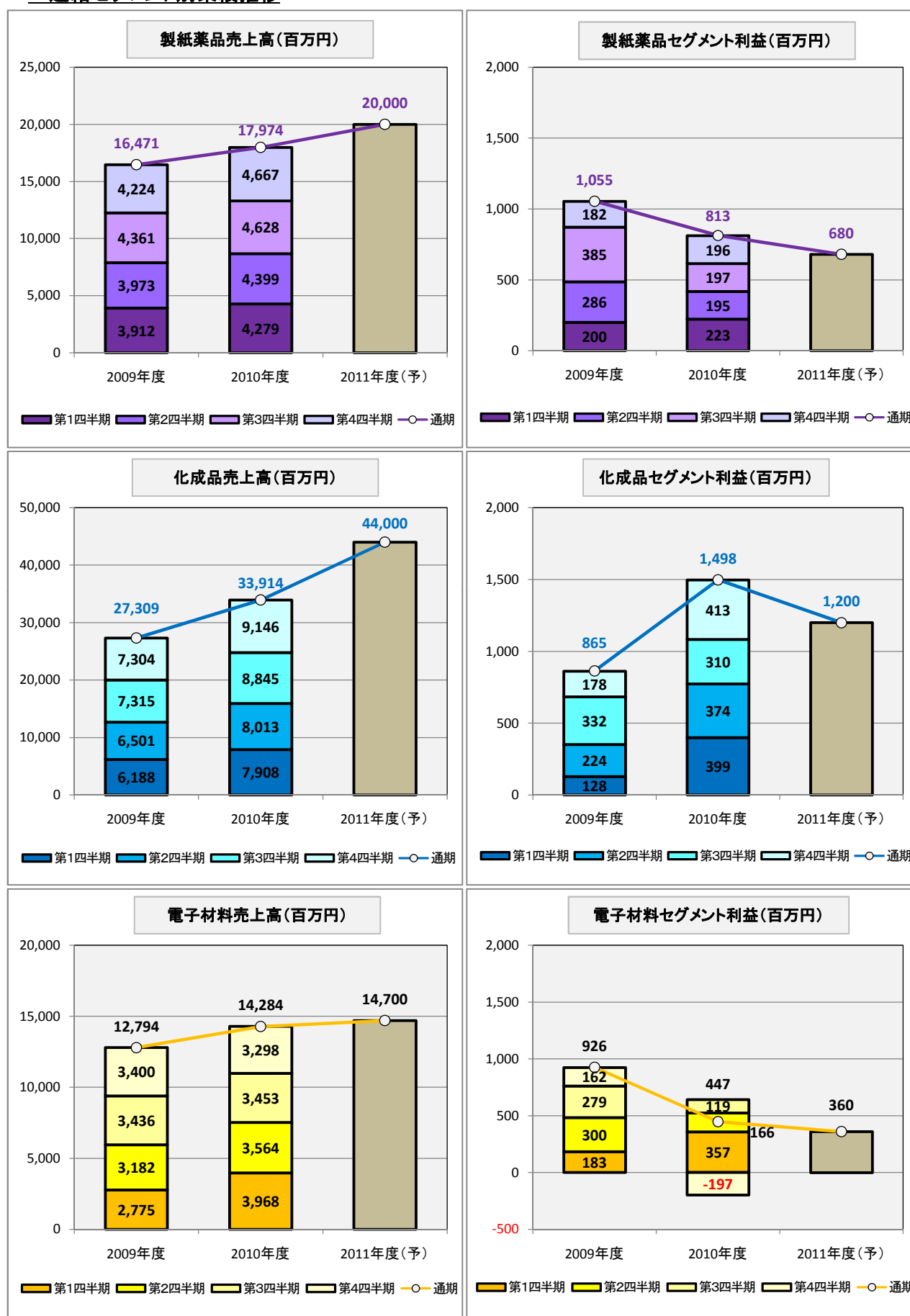
連結セグメント業績		2009年度		2010年度		2011年度(予)	
		百万円	増減(%)	百万円	増減(%)	百万円	増減(%)
製紙薬品	売上高	16,471	—	17,974	9.1	20,000	11.3
	セグメント利益	1,055	—	813	△ 22.9	680	△ 16.4
	利益率	6.4%		4.5%		3.4%	
化成品	売上高	27,309	—	33,914	24.2	44,000	29.7
	セグメント利益	865	—	1,498	73.2	1,200	△ 19.9
	利益率	3.2%		4.4%		2.7%	
電子材料	売上高	12,794	—	14,284	11.7	14,700	2.9
	セグメント利益	926	—	447	△ 51.7	360	△ 19.5
	利益率	7.2%		3.1%		2.4%	
その他	売上高	285	—	280	△ 1.9	300	7.1
	セグメント利益	6	—	10	54.5	10	△ 1.0
	利益率	2.3%		3.6%		3.3%	
合計	売上高	56,861	—	66,454	16.9	79,000	18.9
	セグメント利益	2,853	—	2,769	△ 3.0	2,250	△ 18.8
	利益率	5.0%		4.2%		2.8%	

- * 2010年度よりマネジメント・アプローチにもとづく「セグメント情報等の開示に関する会計基準」および同適用指針によるセグメント情報の開示をおこなっており、セグメント情報を変更しております。
- * 従来のセグメント区分と新しいセグメント区分の関係は次のとおりです。
- * セグメント区分の売上高はセグメント間の内部売上高を含んでおりません。

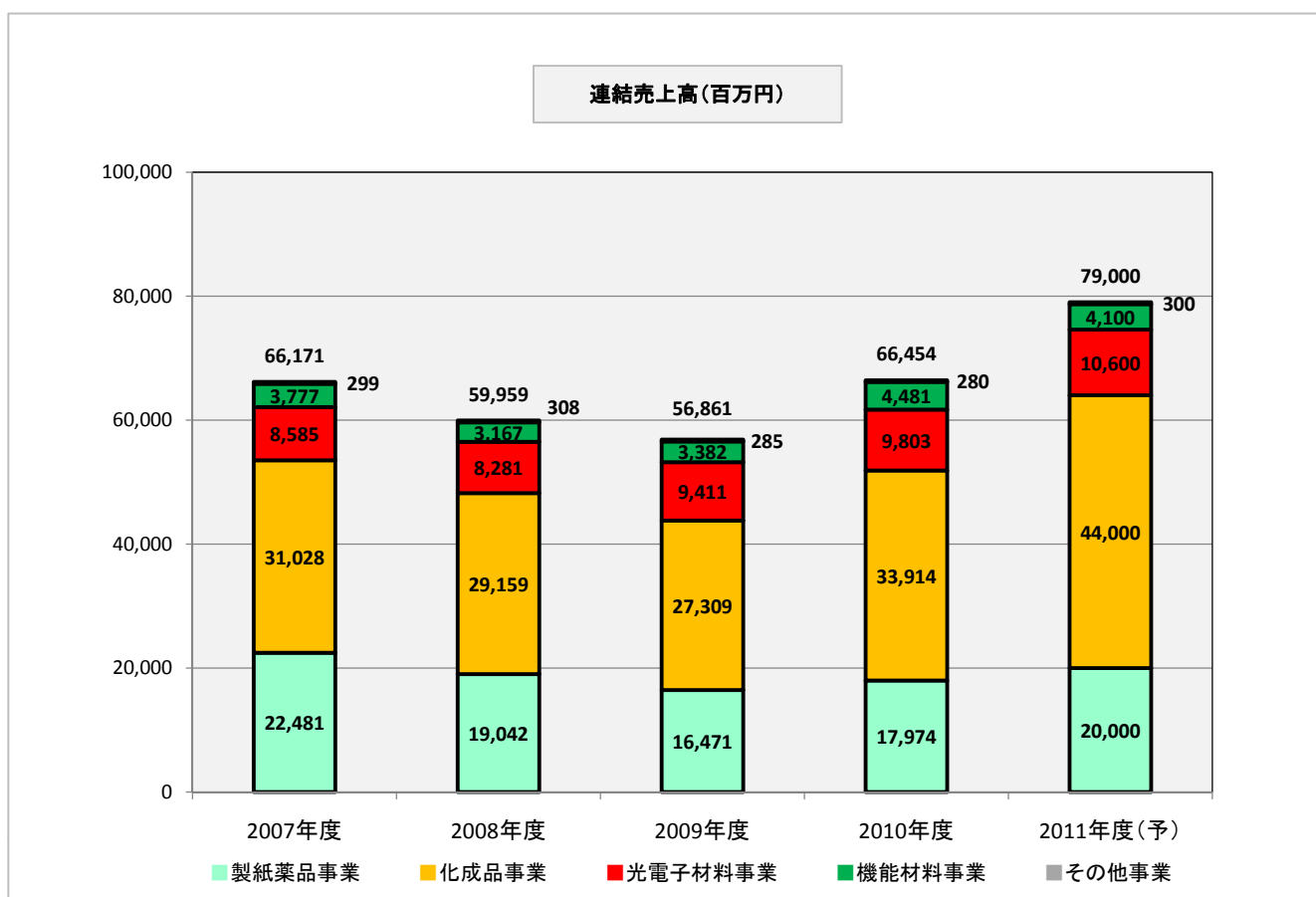


- * 製紙薬品事業 …… サイズ剤、紙力増強剤、塗工紙用薬品等
- * 化成品事業 …… 印刷インキ用樹脂、塗料用樹脂、粘着・接着剤用樹脂、合成ゴム重合用乳化剤、超淡色ロジン等
- * 電子材料事業 …… 光硬化型樹脂、電子材料用配合製品、精密部品洗浄剤および洗浄装置、機能性ファインケミカル製品等
- * その他事業 …… 損害保険、不動産仲介等

* 連結セグメント別業績推移



* 事業分野別売上高推移

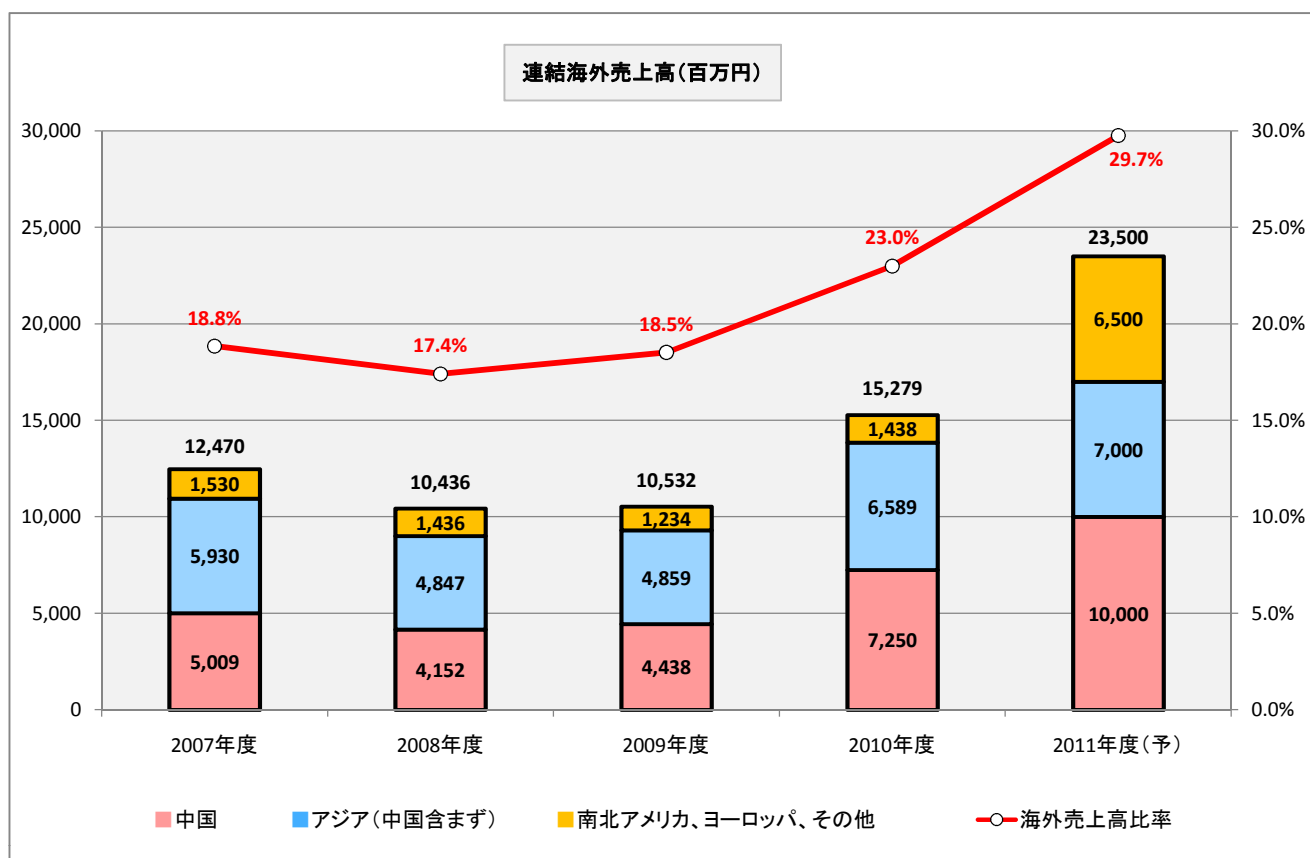


連結売上高	2007年度		2008年度		2009年度		2010年度		2011年度(予)	
	百万円	増減(%)	百万円	増減(%)	百万円	増減(%)	百万円	増減(%)	百万円	増減(%)
製紙薬品事業	22,481	3.9	19,042	△ 15.3	16,471	△ 13.5	17,974	9.1	20,000	11.3
化成事業	31,028	9.4	29,159	△ 6.0	27,309	△ 6.3	33,914	24.2	44,000	29.7
基盤事業計	53,509	7.0	48,202	△ 9.9	43,781	△ 9.2	51,889	18.5	64,000	23.3
占有率	80.9%		80.4%		77.0%		78.1%		81.0%	
光電子材料事業	8,585	10.5	8,281	△ 3.5	9,411	13.7	9,803	4.2	10,600	8.1
機能材料事業	3,777	4.8	3,167	△ 16.1	3,382	6.8	4,481	32.5	4,100	△ 8.5
伸長事業計	12,362	8.7	11,448	△ 7.4	12,794	11.8	14,284	11.7	14,700	2.9
占有率	18.7%		19.1%		22.5%		21.5%		18.6%	
その他事業	299	2.0	308	3.0	285	△ 7.5	280	△ 1.9	300	7.1
合計	66,171	7.3	59,959	△ 9.4	56,861	△ 5.2	66,454	16.9	79,000	18.9

*2010年度より各事業区分に属している一部製品の再編をおこなっております。
*過去の業績についても、変更後の事業区分に組み替えて対比しております。

- *製紙薬品事業 …… サイズ剤、紙力増強剤、塗工紙用薬品等
- *化成事業 …… 印刷インキ用樹脂、塗料用樹脂、粘着・接着剤用樹脂、合成ゴム重合用乳化剤、超淡色ロジン等
- *光電子材料事業 …… 光硬化型樹脂、電子材料用配合製品、有機・無機ハイブリッド樹脂等
- *機能材料事業 …… 精密部品洗浄剤および洗浄装置、機能性ファインケミカル製品、クリームはんだ等
- *その他事業 …… 損害保険、不動産仲介等

* 連結海外売上高推移



連結	2007年度		2008年度		2009年度		2010年度		2011年度(予)	
	百万円	増減(%)	百万円	増減(%)	百万円	増減(%)	百万円	増減(%)	百万円	増減(%)
海外売上高	12,470	11.8	10,436	△ 16.3	10,532	0.9	15,279	45.1	23,500	53.8
内 アジア	10,939	13.6	8,999	△ 17.7	9,297	3.3	13,840	48.9	17,000	22.8
内 中国	5,009	32.9	4,152	△ 17.1	4,438	6.9	7,250	63.4	10,000	37.9
海外売上高比率	18.8%		17.4%		18.5%		23.0%		29.7%	

経営指標等

	2006年度	2007年度	2008年度	2009年度	2010年度	2011年度(予)
設備投資額(百万円)(連結)	1,574	2,991	1,349	3,106	3,258	8,000
(完工ベース)(個別)	989	958	1,098	1,945	2,780	—
設備投資額(百万円)(連結)	2,624	2,274	1,562	3,725	4,242	4,700
(キャッシュフローベース)(個別)	1,070	1,070	1,316	3,084	3,170	—
減価償却費(百万円)(連結)	1,832	2,091	2,183	2,185	2,409	3,400
(個別)	1,154	1,371	1,464	1,471	1,541	—
研究開発費(百万円)(連結)	2,321	2,495	2,637	2,830	2,743	2,900
(個別)	1,971	2,170	2,325	2,536	2,388	—
有利子負債(百万円)(連結)	9,829	8,275	10,147	9,109	19,396	21,500
(個別)	7,286	5,896	7,563	6,830	16,539	—
有利子負債自己資本倍率(連結)	0.28	0.23	0.30	0.25	0.53	0.58
(D/Eレシオ)(倍)(個別)	0.22	0.18	0.23	0.20	0.48	—
総資産(百万円)(連結)	67,732	64,799	58,531	64,048	76,441	85,000
(個別)	58,203	55,038	51,070	55,247	65,527	—
自己資本(百万円)(連結)	35,446	35,639	34,148	35,762	36,280	37,000
(個別)	33,220	33,259	32,595	33,838	34,484	—
自己資本比率(%) (連結)	52.3	55.0	58.3	55.8	47.5	43.5
(個別)	57.1	60.4	63.8	61.2	52.6	—
自己資本当期純利益率(%) (連結)	4.7	5.0	1.9	4.0	4.5	3.0
(ROE)(個別)	4.1	4.7	2.1	3.3	3.7	—
売上高営業利益率(%) (連結)	4.6	4.6	1.9	5.0	4.2	2.5
(個別)	2.5	2.6	1.2	3.5	2.3	—
売上高経常利益率(%) (連結)	4.7	4.9	2.2	5.7	4.5	2.5
(個別)	4.1	4.5	2.9	5.3	4.0	—
1株当たり当期純利益(連結)	81.31	88.18	32.64	69.28	80.43	54.60
(EPS)(円)(個別)	67.51	78.05	34.51	55.25	63.35	—
1株当たり純資産(連結)	1,759.95	1,769.62	1,695.62	1,775.81	1,801.54	1,840.00
(BPS)(円)(個別)	1,649.44	1,651.46	1,618.53	1,680.28	1,712.33	—
株価収益率(連結)	18.0	13.1	19.1	15.8	10.2	—
(PER)(倍)(個別)	21.7	14.8	18.1	19.9	13.0	—
1株当たり配当金(円)	24.00	25.00	22.50	25.00	25.00	23.00
配当性向(%) (連結)	29.5	28.4	68.9	36.1	31.1	42.1
(個別)	35.6	32.0	65.2	45.2	39.5	—
従業員数(人)(連結)	1,128	1,179	1,218	1,298	1,321	1,370
(個別)	642	646	658	676	692	—

要約貸借対照表(連結)

(単位:百万円)

	2006年度	2007年度	2008年度	2009年度	2010年度
資産の部					
◇流動資産	41,172	39,977	36,563	40,585	47,427
現金及び預金	2,457	3,981	6,928	6,857	6,443
受取手形及び売掛金	25,846	24,341	17,906	21,719	25,554
たな卸資産	11,685	10,613	10,675	10,673	13,656
繰延税金資産	511	528	451	705	695
その他の	791	629	709	745	1,187
貸倒引当金	△ 120	△ 116	△ 107	△ 116	△ 110
◇固定資産	26,560	24,821	21,968	23,462	29,013
・有形固定資産	18,765	18,799	17,686	18,657	23,846
建物及び構築物	5,988	6,954	6,465	6,647	6,929
機械装置及び運搬具	5,807	5,519	4,644	4,475	7,581
土地	5,241	5,235	5,270	5,424	5,328
建設仮勘定	996	400	612	1,497	3,428
その他の	730	689	692	612	578
・無形固定資産	830	667	460	411	729
・投資その他の資産	6,964	5,354	3,821	4,393	4,438
投資有価証券	6,320	4,678	2,935	3,719	3,861
繰延税金資産	165	158	396	169	286
その他の	555	529	497	526	313
貸倒引当金	△ 77	△ 11	△ 8	△ 22	△ 23
資産合計	67,732	64,799	58,531	64,048	76,441
負債の部					
◇流動負債	26,589	24,545	18,539	23,297	28,824
支払手形及び買掛金	13,346	12,171	7,964	10,122	11,999
短期借入金	8,958	7,601	7,658	7,673	11,549
未払法人税等	717	690	75	1,179	226
未払消費税等	50	153	44	127	41
賞与引当金	—	—	—	1,050	864
災害損失引当金	—	—	—	—	270
設備関係支払手形	78	140	83	93	214
その他の	3,437	3,786	2,712	3,051	3,657
◇固定負債	4,080	3,234	4,755	3,870	10,210
社債	—	—	—	—	5,000
長期借入金	870	673	2,489	1,436	2,847
繰延税金負債	876	269	—	129	—
退職給付引当金	2,016	2,015	2,039	2,064	2,078
役員退職給与引当金	316	—	—	—	—
その他の	0	275	226	239	284
負債合計	30,670	27,779	23,294	27,167	39,034
純資産の部					
◇株主資本	33,194	34,445	34,589	35,541	36,647
資本金	3,128	3,128	3,128	3,128	3,128
資本剰余金	3,350	3,350	3,350	3,350	3,350
利益剰余金	26,725	27,977	28,121	29,073	30,180
自己株式	△ 9	△ 10	△ 10	△ 11	△ 11
◇その他の包括利益累計額	2,251	1,193	△ 440	221	△ 366
その他の有価証券	1,952	926	72	653	528
評価差額金	299	266	△ 513	△ 431	△ 895
為替換算調整勘定	—	—	—	—	—
◇少数株主持分	1,616	1,380	1,088	1,117	1,126
純資産合計	37,062	37,019	35,237	36,880	37,407
負債純資産合計	67,732	64,799	58,531	64,048	76,441

要約損益計算書(連結)

(単位:百万円)

	2006年度	2007年度	2008年度	2009年度	2010年度
◇ 売上高	61,663	66,171	59,959	56,861	66,454
◇ 売上原価	48,882	52,921	48,585	43,499	52,992
売上総利益	12,781	13,250	11,374	13,361	13,462
販売費及び一般管理費	9,950	10,218	10,257	10,511	10,684
営業利益	2,831	3,031	1,117	2,849	2,777
◇ 営業外収益	500	596	567	573	550
受取利息	17	18	16	8	42
受取配当金	74	94	100	78	90
受取技術料	134	145	140	118	133
不動産賃貸料	59	90	102	104	109
為替差益	46	—	—	23	—
持分法による投資利益	86	94	86	69	66
その他	83	152	120	170	108
◇ 営業外費用	423	404	392	198	352
支払利息	130	187	202	170	216
為替差損	—	43	144	—	57
その他	292	173	45	28	78
経常利益	2,908	3,222	1,291	3,224	2,976
◇ 特別利益	9	6	310	42	166
固定資産売却益	3	1	282	0	98
投資有価証券売却益	—	—	5	—	—
貸倒引当金戻入益	5	5	7	—	13
その他	—	—	15	42	53
◇ 特別損失	28	161	319	619	657
固定資産除売却損	28	61	52	101	255
減損損失	—	—	—	510	—
災害による損失	—	—	—	—	328
固定資産評価損	0	0	6	6	6
投資有価証券売却損	—	—	—	—	0
投資有価証券評価損	—	0	260	0	—
その他	—	99	—	—	67
税金等調整前当期純利益	2,888	3,067	1,282	2,647	2,484
法人税、住民税及び事業税	1,207	1,129	498	1,412	903
法人税等調整額	△ 74	94	156	△ 287	△ 147
少数株主利益	117	68	△ 29	128	107
当期純利益	1,637	1,775	657	1,395	1,619

要約キャッシュフロー計算書(連結)

(単位:百万円)

	2006年度	2007年度	2008年度	2009年度	2010年度
I. 営業活動によるキャッシュフロー					
税金等調整前当期純利益	2,888	3,068	1,282	2,647	2,484
減価償却費	1,832	2,091	2,183	2,185	2,409
減損損失	—	—	—	510	—
のれん償却額	248	226	108	18	—
貸倒引当金の増減額	△ 205	△ 67	△ 6	7	△ 8
賞与引当金の増減額	—	—	—	1,050	△ 185
退職給付引当金の増減額	40	△ 1	33	23	△ 14
災害損失	—	—	—	—	328
投資有価証券評価損益	—	0	260	0	—
投資有価証券売却損益	0	—	△ 5	—	0
受取利息及び受取配当金	△ 91	△ 112	△ 117	△ 87	△ 133
支払利息	130	187	202	170	216
売上債権の増減額	△ 4,643	1,465	6,079	△ 3,720	△ 2,890
仕入債務の増減額	2,408	△ 1,135	△ 3,962	2,113	1,010
その他	△ 2,663	1,275	△ 1,647	279	△ 3,079
小計	△ 54	6,998	4,411	5,200	139
利息及び配当金の受取額	132	178	158	134	156
利息の支払額	△ 126	△ 194	△ 200	△ 161	△ 219
法人税等の支払額	△ 1,189	△ 1,155	△ 1,108	△ 204	△ 1,848
その他	—	△ 99	—	—	△ 37
営業活動によるキャッシュフロー	△ 1,238	5,727	3,261	4,969	△ 1,810
II. 投資活動によるキャッシュフロー					
固定資産の取得による支出	2,624	2,274	1,562	△ 3,725	△ 4,242
投資有価証券の取得による支出	△ 366	△ 69	△ 70	△ 19	△ 362
投資有価証券の売却による収入	1	—	11	—	2
子会社株式等の取得に伴う支出	△ 528	—	△ 173	△ 122	△ 815
その他	880	337	△ 63	416	△ 2,428
投資活動によるキャッシュフロー	△ 2,637	△ 2,006	△ 1,858	△ 3,451	△ 7,846
III. 財務活動によるキャッシュフロー					
短期借入金の純増減額	2,899	△ 1,373	363	△ 978	2,906
長期借入れによる収入	966	78	2,200	273	3,410
長期借入金の返済による支出	△ 883	△ 243	△ 384	△ 428	△ 1,382
社債の発行による収入	—	—	—	—	4,965
配当金の支払額	△ 369	△ 523	△ 513	△ 443	△ 513
少数株主への配当金の支払額	△ 105	△ 120	△ 20	△ 64	△ 34
その他	△ 5	△ 1	△ 0	△ 0	△ 0
財務活動によるキャッシュフロー	2,502	△ 2,183	1,645	△ 1,642	9,352
IV. 現金及び現金同等物に係る換算差額	23	△ 22	△ 146	57	△ 107
V. 現金及び現金同等物の増減額	△ 1,350	1,514	2,901	△ 67	△ 411
VI. 現金及び現金同等物の期首残高	3,746	2,396	3,911	6,812	6,745
VII. 現金及び現金同等物の期末残高	2,396	3,911	6,812	6,745	6,333

要約貸借対照表(個別)

(単位:百万円)

資産の部	2006年度	2007年度	2008年度	2009年度	2010年度
◇流動資産	33,118	31,907	29,805	32,194	34,631
現金及び預金	1,008	2,023	5,012	3,842	2,856
受取手形及び売掛金	22,806	21,030	15,547	18,612	19,766
たな卸資産	7,395	6,860	7,243	7,497	8,695
その他の	1,998	2,082	2,090	2,331	3,402
貸倒引当金	△ 90	△ 90	△ 90	△ 90	△ 90
◇固定資産	25,084	23,130	21,265	23,053	30,896
・有形固定資産	12,548	12,101	11,907	12,647	15,267
建物及び構築物	4,262	4,006	3,853	3,963	4,453
機械装置及び運搬具	3,244	2,905	2,534	2,189	2,891
土地	4,584	4,578	4,615	4,699	4,605
その他の	457	611	903	1,794	3,316
・無形固定資産	276	333	272	213	276
・投資その他の資産	12,260	10,696	9,085	10,192	15,352
投資有価証券	5,897	4,257	2,628	3,607	3,763
関係会社株式	3,637	3,637	3,637	3,817	3,817
関係会社出資金	2,011	2,185	1,787	2,002	3,978
その他の	721	624	1,039	773	3,802
貸倒引当金	△ 8	△ 8	△ 8	△ 7	△ 7
資産合計	58,203	55,038	51,070	55,247	65,527
負債の部					
◇流動負債	21,524	19,206	14,213	18,317	21,504
支払手形及び買掛金	11,467	10,231	6,651	8,467	8,287
短期借入金	6,450	5,300	5,000	4,500	7,153
1年以内返済予定 長期借入金	239	233	233	1,200	1,786
未払金	1,827	1,826	1,370	1,934	2,780
未払費用	798	809	647	181	175
未払法人税等	449	539	55	882	66
未払消費税等	36	144	23	122	—
預り金	88	36	44	45	100
賞与引当金	—	—	—	845	683
災害損失引当金	—	—	—	—	270
設備関係支払手形	52	48	69	77	62
その他の	113	37	118	61	138
◇固定負債	3,459	2,572	4,260	3,091	9,539
社債	—	—	—	—	5,000
長期借入金	596	363	2,330	1,130	2,600
繰延税金負債	869	265	—	—	—
退職給付引当金	1,717	1,682	1,724	1,741	1,702
役員退職給与引当金	275	—	—	—	—
その他の	—	260	206	219	235
負債合計	24,983	21,778	18,474	21,408	31,043
純資産の部					
◇株主資本	31,279	32,326	32,507	33,177	33,939
資本金	3,128	3,128	3,128	3,128	3,128
資本剰余金	3,350	3,350	3,350	3,350	3,350
利益剰余金	24,810	25,858	26,040	26,709	27,472
自己株式	△ 9	△ 10	△ 10	△ 11	△ 11
◇評価・換算差額等	1,940	932	87	661	544
その他有価証券 評価差額金	1,940	932	87	661	544
純資産合計	33,220	33,259	32,595	33,838	34,484
負債純資産合計	58,203	55,038	51,070	55,247	65,527

要約損益計算書(個別)

(単位:百万円)

	2006年度	2007年度	2008年度	2009年度	2010年度
◇ 売上高	51,389	54,410	49,850	47,205	52,010
◇ 売上原価	42,444	45,147	41,398	37,151	42,401
売上総利益	8,945	9,263	8,451	10,054	9,609
販売費及び一般管理費	7,648	7,828	7,865	8,402	8,428
営業利益	1,296	1,434	586	1,652	1,180
◇ 営業外収益	1,032	1,181	973	934	1,083
受取利息	20	25	24	20	58
受取配当金	395	612	405	344	495
受取技術料	293	278	239	229	276
不動産賃貸料	82	130	150	149	160
為替差益	59	18	53	48	38
その他の	181	115	100	142	54
◇ 営業外費用	216	182	94	90	176
支払利息	47	71	66	64	113
社債発行費	—	—	—	—	34
商品廃棄損	27	7	—	—	—
その他の	141	103	27	25	28
経常利益	2,112	2,433	1,465	2,495	2,088
◇ 特別利益	3	1	286	27	96
固定資産売却益	2	1	281	—	96
投資有価証券売却益	0	—	5	—	—
貸倒引当金戻入益	0	0	0	0	0
その他の	—	—	—	26	—
◇ 特別損失	20	65	769	835	630
固定資産除売却損	20	35	24	86	39
減損損失	—	—	—	360	—
災害による損失	—	—	—	—	328
固定資産評価損	0	0	6	5	6
投資有価証券評価損	—	0	257	—	—
関係会社出資金評価損	—	—	480	383	209
その他の	—	28	—	—	47
税引前当期純利益	2,095	2,369	982	1,687	1,554
法人税、住民税及び事業税	760	730	310	970	500
法人税等調整額	△ 24	68	△ 22	△ 394	△ 221
当期純利益	1,359	1,571	695	1,112	1,275

※本書類は過去の事実を除き、掲載時点で得られた入手可能な情報から、当社の判断に基づいて将来の見通しを掲載したものです。

このため、実際の業績はさまざまな要素によりこれらの見通しとは大きく異なる結果となる可能性があり、見通しの達成を確約するものではありません。

比較連結貸借対照表

単位：百万円（未満切捨て）

期別 科目	前連結会計年度 (平成22年3月31日現在)		当連結会計年度 (平成23年3月31日現在)		増減
	金額	構成比	金額	構成比	
(資産の部)		%		%	
I 流動資産					
1. 現金及び預金	6,857		6,443		△ 413
2. 受取手形及び売掛金	21,719		25,554		3,835
3. 商品及び製品	5,679		6,818		1,138
4. 仕掛品	611		763		152
5. 原材料及び貯蔵品	4,382		6,074		1,691
6. 繰延税金資産	705		695		△ 10
7. その他	745		1,187		442
貸倒引当金	△ 116		△ 110		5
流動資産合計	40,585	63.4	47,427	62.0	6,842
II 固定資産					
1. 有形固定資産					
(1) 建物及び構築物	6,647		6,929		282
(2) 機械装置及び運搬具	4,475		7,581		3,105
(3) 土地	5,424		5,328		△ 95
(4) 建設仮勘定	1,497		3,428		1,931
(5) その他	612		578		△ 34
有形固定資産合計	18,657	29.1	23,846	31.2	5,189
2. 無形固定資産					
(1) のれん	-		214		214
(2) その他	411		514		102
無形固定資産合計	411	0.6	729	1.0	317
3. 投資その他の資産					
(1) 投資有価証券	3,719		3,861		141
(2) 繰延税金資産	169		286		117
(3) その他	526		313		△ 213
貸倒引当金	△ 22		△ 23		△ 1
投資その他の資産合計	4,393	6.9	4,438	5.8	44
固定資産合計	23,462	36.6	29,013	38.0	5,551
資産合計	64,048	100.0	76,441	100.0	12,393

単位：百万円（未満切捨て）

科 目	前連結会計年度 (平成22年3月31日現在)		当連結会計年度 (平成23年3月31日現在)		増 減
	金 額	構成比	金 額	構成比	
(負債の部)		%		%	
I 流動負債					
1. 支払手形及び買掛金	10,122		11,999		1,877
2. 短期借入金	7,673		11,549		3,876
3. 未払法人税等	1,179		226		△ 952
4. 未払消費税等	127		41		△ 86
5. 賞与引当金	1,050		864		△ 185
6. 役員賞与引当金	45		40		△ 5
7. 修繕引当金	-		93		93
8. 災害損失引当金	-		270		270
9. 設備関係支払手形	93		214		121
10. その他の他	3,005		3,523		518
流動負債合計	23,297	36.4	28,824	37.7	5,526
II 固定負債					
1. 社 債	-		5,000		5,000
2. 長期借入金	1,436		2,847		1,410
3. 繰延税金負債	129		-		△ 129
4. 退職給付引当金	2,064		2,078		13
5. 修繕引当金	42		-		△ 42
6. 資産除去債務	-		96		96
7. その他の他	197		188		△ 9
固定負債合計	3,870	6.0	10,210	13.4	6,339
負債合計	27,167	42.4	39,034	51.1	11,866
(純資産の部)					
I 株主資本					
1. 資本金	3,128		3,128		-
2. 資本剰余金	3,350		3,350		-
3. 利益剰余金	29,073		30,180		1,106
4. 自己株式	△ 11		△ 11		△ 0
株主資本合計	35,541	55.5	36,647	47.9	1,106
II その他の包括利益累計額					
1. その他有価証券評価差額金	653		528		△ 124
2. 為替換算調整勘定	△ 431		△ 895		△ 463
その他の包括利益累計額合計	221	0.4	△ 366	△ 0.5	△ 588
III 少数株主持分	1,117	1.7	1,126	1.5	8
純資産合計	36,880	57.6	37,407	48.9	526
負債純資産合計	64,048	100.0	76,441	100.0	12,393

比較連結損益計算書

単位：百万円（未満切捨て）

科 目	前連結会計年度 自平成21年4月1日 至平成22年3月31日		当連結会計年度 自平成22年4月1日 至平成23年3月31日		増 減	
	金 額	百分比	金 額	百分比	金 額	増減率
I 売 上 高	56,861	100.0	66,454	100.0	9,593	16.9
II 売 上 原 価	43,499	76.5	52,992	79.7	9,492	21.8
売 上 総 利 益	13,361	23.5	13,462	20.3	100	0.8
III 販 売 費 及 び 一 般 管 理 費	10,511	18.5	10,684	16.1	172	1.6
営 業 利 益	2,849	5.0	2,777	4.2	△ 71	△ 2.5
IV 営 業 外 収 益						
受 取 利 息	8		42		34	
受 取 配 当 金	78		90		11	
受 取 技 術 料	118		133		15	
不 動 産 賃 貸 料	104		109		4	
持 分 法 に よ る 投 資 利 益	69		66		△ 2	
為 替 差 益	23		-		△ 23	
助 成 金 収 入	60		-		△ 60	
そ の 他	109		108		△ 1	
営 業 外 収 益 計	573	1.0	550	0.8	△ 22	△ 4.0
V 営 業 外 費 用						
支 払 利 息	170		216		46	
為 替 損 他	-		57		57	
そ の 他	28		78		50	
営 業 外 費 用 計	198	0.3	352	0.5	153	77.6
経 常 利 益	3,224	5.7	2,976	4.5	△ 248	△ 7.7
VI 特 別 利 益						
固 定 資 産 売 却 益	0		98		98	
貸 倒 引 当 金 戻 入 額	-		13		13	
国 庫 補 助 金	42		15		△ 26	
段 階 取 得 に 係 る 差 益	-		38		38	
特 別 利 益 計	42	0.1	166	0.2	123	286.1
VII 特 別 損 失						
固 定 資 産 除 却 損	101		255		154	
減 損 損 失	510		-		△ 510	
災 害 に よ る 損 失	-		328		328	
固 定 資 産 評 価 損	6		6		△ 0	
投 資 有 価 証 券 売 却 損	-		0		0	
投 資 有 価 証 券 評 価 損	0		-		△ 0	
資産除去債務会計基準の適用に伴う影響額	-		67		67	
特 別 損 失 計	619	1.1	657	1.0	38	6.2
税 金 等 調 整 前 当 期 純 利 益	2,647	4.7	2,484	3.7	△ 163	△ 6.2
法 人 税、住 民 税 及 び 事 業 税	1,412	2.5	903	1.3	△ 508	△ 36.0
法 人 税 等 調 整 額	△ 287	△ 0.5	△ 147	△ 0.2	140	△ 48.9
少 数 株 主 損 益 調 整 前 当 期 純 利 益	1,523	2.7	1,727	2.6	203	13.4
少 数 株 主 利 益	128	0.2	107	0.2	△ 20	△ 16.0
当 期 純 利 益	1,395	2.5	1,619	2.4	224	16.1

＜参考＞ 比較連結包括利益計算書

単位：百万円（未満切捨て）

少数株主損益調整前当期純利益	1,523		1,727		203	13.4
その他の包括利益：						
その他有価証券評価差額金	580		△ 124		△ 705	
為替換算調整勘定	136		△ 469		△ 606	
持分法適用会社に対する持分相当	△ 27		△ 59		△ 31	
その他の包括利益合計	690		△ 653		△ 1,343	
包 括 利 益	2,214		1,074		△ 1,139	△ 51.5

連結キャッシュ・フロー計算書

単位：百万円（未満切捨て）

期 別 項 目	前連結会計年度 (自平成21年4月1日 至平成22年3月31日)	当連結会計年度 (自平成22年4月1日 至平成23年3月31日)	増 減 額
	金 額	金 額	
I 営業活動によるキャッシュ・フロー			
税金等調整前当期純利益	2,647	2,484	△ 163
減価償却費	2,185	2,409	△ 223
減損損失	510	-	△ 510
のれん償却額	18	-	△ 18
資産除去債務会計基準の適用に伴う影響額	-	67	△ 67
貸倒引当金の増減額（△は減少）	7	△ 8	△ 16
賞与引当金の増減額（△は減少）	1,050	△ 185	△ 1,235
役員賞与引当金の増減額（△は減少）	20	△ 5	△ 25
退職給付引当金の増減額（△は減少）	23	△ 14	△ 38
災害損失	-	328	△ 328
投資有価証券評価損益（△は益）	0	-	△ 0
固定資産評価損	6	6	△ 0
投資有価証券売却損益（△は益）	-	0	△ 0
固定資産除売却損益（△は益）	100	156	△ 56
受取利息及び受取配当金	△ 87	△ 133	△ 45
支払利息	170	216	△ 46
持分法による投資損益（△は益）	△ 69	△ 66	△ 2
売上債権の増減額（△は増加）	△ 3,720	△ 2,890	△ 830
たな卸資産の増減額（△は増加）	107	△ 2,423	△ 2,531
仕入債務の増減額（△は減少）	2,113	1,010	△ 1,102
未払消費税等の増減額（△は減少）	83	△ 86	△ 169
その他	30	△ 728	△ 758
小 計	5,200	139	△ 5,061
利息及び配当金の受取額	134	156	△ 22
利息の支払額	△ 161	△ 219	△ 57
災害損失の支払額	-	△ 37	△ 37
法人税等の支払額	△ 204	△ 1,848	△ 1,644
営業活動によるキャッシュ・フロー	4,969	△ 1,810	△ 6,779
II 投資活動によるキャッシュ・フロー			
定期預金の増減額（△は増加）	3	1	△ 2
有形固定資産の取得による支出	△ 3,687	△ 4,042	△ 355
有形固定資産の売却による収入	374	188	△ 185
投資有価証券の取得による支出	△ 19	△ 362	△ 343
投資有価証券の売却による収入	-	2	△ 2
無形固定資産の取得による支出	△ 38	△ 199	△ 161
連結の範囲の変更を伴う子会社株式取得による収入	46	-	△ 46
連結の範囲の変更を伴う子会社出資金の取得による収入	-	421	△ 421
子会社出資金の取得による支出	△ 122	△ 1,236	△ 1,113
投資その他の資産の取得による支出	△ 10	△ 65	△ 55
投資その他の資産の売却による収入	26	7	△ 19
貸付けによる支出	-	△ 2,552	△ 2,552
その他	△ 24	△ 6	△ 18
投資活動によるキャッシュ・フロー	△ 3,451	△ 7,846	△ 4,394
III 財務活動によるキャッシュ・フロー			
短期借入金の純増減額（△は減少）	△ 978	2,906	3,884
長期借入れによる収入	273	3,410	3,137
長期借入金の返済による支出	△ 428	△ 1,382	△ 953
社債の発行による収入	-	4,965	△ 4,965
自己株式の取得による支出	△ 0	△ 0	△ 0
配当金の支払額	△ 443	△ 513	△ 70
少数株主への配当金の支払額	△ 64	△ 34	△ 30
財務活動によるキャッシュ・フロー	△ 1,642	9,352	10,994
IV 現金及び現金同等物に係る換算差額	57	△ 107	△ 165
V 現金及び現金同等物の増減額（△は減少）	△ 67	△ 411	△ 344
VI 現金及び現金同等物の期首残高	6,812	6,745	△ 67
VII 現金及び現金同等物の期末残高	6,745	6,333	△ 411

比較貸借対照表

単位：百万円（未満切捨て）

科 目	期 別		前事業年度 (平成22年3月31日現在)		当事業年度 (平成23年3月31日現在)		増 減
			金 額	構成比	金 額	構成比	
				%		%	
(資産の部)							
I 流動資産							
現金及び預金			3,842		2,856		△ 985
受取手形			993		1,008		14
売掛金			17,619		18,758		1,138
商品及び製品			4,383		4,789		405
仕掛品			495		646		150
原材料及び貯蔵品			2,618		3,260		641
前払費用			54		46		△ 8
繰延税金資産			85		87		1
関係会社短期貸付金			540		558		18
その他の貸倒引当金			1,100		1,866		766
			550		843		293
			△ 90		△ 90		-
流動資産合計			32,194	58.3	34,631	52.8	2,437
II 固定資産							
1. 有形固定資産							
建物			3,317		3,738		421
構築物			646		714		68
機械及び装置			2,173		2,864		691
車両運搬具			10		22		12
工具、器具及び備品			437		418		△ 18
土地			4,699		4,605		△ 93
リース資産			5		3		△ 1
建設仮勘定			1,357		2,897		1,539
有形固定資産合計			12,647	22.9	15,267	23.3	2,619
2. 無形固定資産							
借地権			3		3		-
ソフトウェア			194		256		62
電話加入権			12		12		-
その他の無形固定資産			2		2		0
無形固定資産合計			213	0.4	276	0.4	63
3. 投資その他の資産							
投資有価証券			3,607		3,763		155
関係会社株式			3,817		3,817		-
関係会社出資金			2,002		3,978		1,975
長期貸付金			5		-		△ 5
関係会社長期貸付金			360		3,065		2,705
繰延税金資産			224		512		287
破産更生債権等			7		7		△ 0
長期前払費用			1		5		3
その他の貸倒引当金			173		211		37
			△ 7		△ 7		0
投資その他の資産合計			10,192	18.4	15,352	23.5	5,160
固定資産合計			23,053	41.7	30,896	47.2	7,843
資産合計			55,247	100.0	65,527	100.0	10,280

単位：百万円（未満切捨て）

科 目	期 別	前事業年度 (平成22年3月31日現在)		当事業年度 (平成23年3月31日現在)		増 減
		金 額	構成比	金 額	構成比	
			%		%	
(負債の部)						
I 流動負債						
支払手形		1,755		1,722		△ 33
買掛金		6,711		6,565		△ 146
短期借入金		4,500		7,153		2,653
1年内返済予定の長期借入金		1,200		1,786		586
リース負債		1		1		-
未払金		1,934		2,780		846
未払費用		181		175		△ 5
未払法人税等		882		66		△ 815
未払消費税等		122		-		△ 122
前受金		14		3		△ 11
預賞金		45		100		55
賞与引当金		845		683		△ 161
役員賞与引当金		45		40		△ 5
修繕引当金		-		93		93
災害損失引当金		-		270		270
設備関係支払手形		77		62		△ 15
流動負債合計		18,317	33.2	21,504	32.8	3,187
II 固定負債						
社債		-		5,000		5,000
長期借入金		1,130		2,600		1,470
リース負債		3		1		△ 1
退職給付引当金		1,741		1,702		△ 38
修繕引当金		42		-		△ 42
資産除去負債		-		66		66
その他負債		174		167		△ 7
固定負債合計		3,091	5.6	9,539	14.6	6,447
負債合計		21,408	38.8	31,043	47.4	9,635
(純資産の部)						
I 株主資本						
1. 資本金		3,128	5.6	3,128	4.7	-
2. 資本剰余金						
(1) 資本準備金		3,350		3,350		-
資本剰余金合計		3,350	6.1	3,350	5.1	-
3. 利益剰余金						
(1) 利益準備金		307		307		-
(2) その他利益剰余金						
特別償却準備金		-		4		4
固定資産圧縮積立金		619		607		△ 12
別途積立金		23,300		23,900		600
繰越利益剰余金		2,482		2,652		170
利益剰余金合計		26,709	48.3	27,472	42.0	762
4. 自己株式		△ 11	△ 0.0	△ 11	△ 0.0	△ 0
株主資本合計		33,177	60.0	33,939	51.8	762
II 評価・換算差額等						
その他有価証券評価差額金		661		544		△ 116
評価・換算差額等合計		661	1.2	544	0.8	△ 116
純資産合計		33,838	61.2	34,484	52.6	645
負債純資産合計		55,247	100.0	65,527	100.0	10,280

比較損益計算書

単位：百万円（未満切捨て）

期 別 科 目	前事業年度 (自 平成21年4月1日 至 平成22年3月31日)		当事業年度 (自 平成22年4月1日 至 平成23年3月31日)		増 減	
	金 額	百分比	金 額	百分比	金額	増減率
I 売 上 高	47,205	100.0	52,010	100.0	4,804	10.2
II 売 上 原 価	37,151	78.7	42,401	81.5	5,250	14.1
売 上 総 利 益	10,054	21.3	9,609	18.5	△ 445	△ 4.4
III 販 売 費 及 び 一 般 管 理 費	8,402	17.8	8,428	16.2	26	0.3
営 業 利 益	1,652	3.5	1,180	2.3	△ 471	△ 28.5
IV 営 業 外 収 益						
受 取 利 息	20		58			
受 取 配 当 金	344		495			
受 取 技 術 料	229		276			
不 動 産 賃 貸 料	149		160			
為 替 差 益 他	48		38			
そ の 他	142	934	54	1,083	149	16.0
V 営 業 外 費 用						
支 払 利 息	64		113			
社 債 発 行 費	-		34			
不 動 産 賃 貸 原 価	18		18			
そ の 他	7	90	9	176	85	93.9
経 常 利 益	2,495	5.3	2,088	4.0	△ 407	△ 16.3
VI 特 別 利 益						
固 定 資 産 売 却 益	-		96			
貸 倒 引 当 金 戻 入 額	0		0			
国 庫 補 助 金	26	27	-	96	69	257.3
VII 特 別 損 失						
固 定 資 産 除 売 却 損	86		39			
減 損 損 失	360		-			
災 害 に よ る 損 失	-		328			
固 定 資 産 評 価 損	5		6			
関 係 会 社 出 資 金 評 価 損	383		209			
資 産 除 去 債 務 会 計 基 準 の 適 用 に 伴 う 影 響 額	-	835	47	630	204	24.5
税 引 前 当 期 純 利 益	1,687	3.6	1,554	3.0	△ 133	△ 7.9
法 人 税、住 民 税 及 び 事 業 税	970		500			
法 人 税 等 調 整 額	△ 394	575	△ 221	278	△ 297	△ 51.6
当 期 純 利 益	1,112	2.4	1,275	2.5	163	14.7